

# **SCHEMES**

présente

son

**PROGRAMME D'EXPOSITIONS**

pour

**LILLE 2004**

**CAPITALE EUROPÉENNE**

**de la CULTURE**

**6 DÉCEMBRE 2003 - 31 DÉCEMBRE 2004**

*27 rue de l'Hôpital Militaire - 59800 LILLE*

*Tél : 03 20 54 37 07*

EXPOSITIONS PERSONNELLES

22 MAI

-

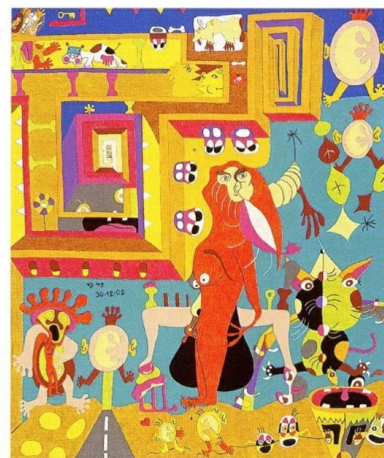
25 JUIN 2004

ERIC  
BOURDON

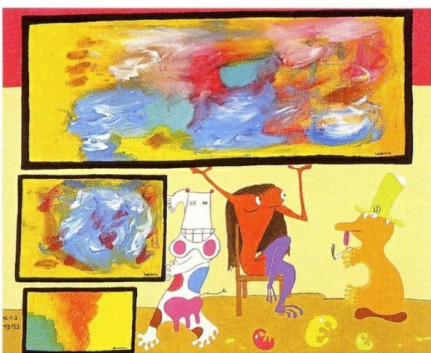
*L'imagination au pouvoir*



1



2



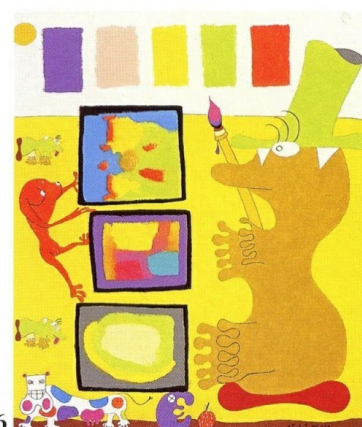
3



4



5



6

Figuratif, Onirique et Abstrait à l'exception :

- Des conceptuels, non choisis dans notre projet artistique, et qui ont leurs lieux privilégiés d'expositions.
- Des installateurs pour lesquels SCHÈMES ne dispose pas de l'espace nécessaire à leurs sympathiques délires.

En conséquence, pour rendre hommage à la Flandre et montrer l'état actuel de l'essentiel des Arts Plastiques, outre les expositions pré-citées, SCHÈMES rajoute les suivantes :

- Hommage aux Flamands d'Hier par Jan VAN HOOFF
- La Flandre et l'Abstraction
- Démonstration des GRAFS artistiques, sur la place, devant la galerie SCHÈMES du 14 au 16 mai 2004.

J'avais également proposé à Lille 2004 :

- Exposition des planches originales de MEZIERES pour accompagner sa spectaculaire installation rue Faidherbe
- Installation sonore et optique d'Emmanuel SILHAC dans un lieu public.

Domage que Lille 2004 n'ait pas donné suite.

Quelques expositions personnelles de haut niveau, représentant, à mon avis, une certaine idée de la qualité picturale et sculpturale seront également présentées en 2004 :

- Éric BOURDON un étonnant jeune de notre région, inclassable (onirique, abstrait, symboliste ?).
- Henri LEFEVRE original sculpteur du Nord qui met les nœuds à l'honneur.
- D'HERBIGNY remarquable photographe des drôles de machines des merveilleux fous volants.
- Jean Claude DAILLY, le maître du couteau empli de lumière
- Francis MANGOLD, l'un des principaux peintres de marines
- Jean Pierre BALDINI, l'un des grands sculpteurs actuels
- Dominique DORIÉ, le maître de l'impressionnisme moderne
- GAUDIN, le roi de l'aquarelle
- MOREAU la TOUR, l'extraordinaire peintre de la femme

Les expositions sont successivement et alternativement présentées chez :

GALERIE SCHÈMES : 27 rue de l'Hôpital Militaire  
59800 LILLE / Tel : 03 20 54 37 07  
tous les jours de 11h à 19h  
Dimanche et jours fériés de 15h à 19h - Fermée le lundi

ASPHALT : 57 avenue du Peuple belge  
59000 LILLE / Tel : 03 28 52 35 35  
du Lundi au Samedi de 9h à 19h